

EV Hi-Cube 高圧受電キュービクル (地上設置型)

1. 図面リスト

SERL.NO	TITLE	DWG.NO.	ページ
1	製作仕様書	EV60BW-L-001,002	1~2
2	外形図	EV60BW-L-003	3
3	内部配置図	EV60BW-L-004	4
4	単線結線図	EV60BW-L-005	5
5	盤固定金具	EV60BW-L-006	6

2. 準拠規格

- 日本産業規格 JIS C 4620準拠
- 変圧器 (配電用 6kV 油入変圧器) JEC 2200-2014
JIS C 4304-2013 を準用)
- 特定機器対応の油入変圧器における
基準エネルギー消費効率 JEM 1500-2014
- 電気絶縁油 JIS C 2320-2010

3. 設置環境

⚠ 注意 設置環境は下記条件でご使用ください。

屋外の場合 <ul style="list-style-type: none">周囲温度: $-20^{\circ}\text{C} \sim +40^{\circ}\text{C}$かつ、24時間の平均温度$35^{\circ}\text{C}$以下標高: 1000m以下周囲の空気のじんあい、煙、腐食性又は可燃性の気体・蒸気および塩分による汚染が発生しない場所。氷雪によりドアの開閉に影響が出ない場所。結露により内部機器に影響が生じない場所。キュービクルに対して、外部に起因する振動がない場所。本体の周囲は保守点検、扉開閉のため他の建造物とは、扉のある面1.2m以上側板の面0.6m以上、扉・側板のない面0.2m以上の間隔をとって下さい。下駄基礎に於いて、雨や雪等が吹き込む恐れのある場所には、換気等に影響の出ない鋼板や網等のカバーを考慮して下さい。
屋内の場合 <ul style="list-style-type: none">周囲温度: $-5^{\circ}\text{C} \sim +40^{\circ}\text{C}$かつ、24時間の平均温度$35^{\circ}\text{C}$以下標高: 1000m以下周囲の空気のじんあい、煙、腐食性又は可燃性の気体・蒸気および塩分による汚染が発生しない場所。結露により内部機器に影響が生じない場所。キュービクルに対して、外部に起因する振動がない場所。本体の周囲は保守点検、扉開閉のため他の建造物とは、扉のある面1.2m以上側板の面0.6m以上、扉・側板のない面0.2m以上の間隔をとって下さい。

4. キャビネット

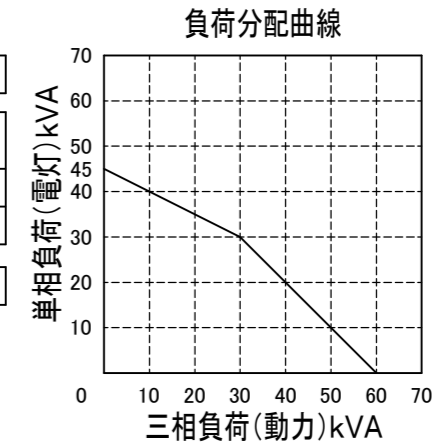
(1) 鋼板の厚さ

構成部	鋼板の厚さ(mm)	
	屋外形	屋内形
函体板	2.3	2.3
屋根板	2.3	2.3
扉板	2.3	2.3
側面板	2.3	2.3

5. 盤定格

形式		EV60BW-L							
設置	定格電圧(kV)	TR容量(kVA)			定格電流(A)		最大電流(A)		
		電灯	動力	合計	電灯	動力	電灯	動力	
屋外	7.2	30	30	60	142	82	214	165	
総質量		580kg (内 TR 345kg)							

最大電流は、電灯・動力 それぞれ他の一方の負担が0の場合の最大電流値を示します。



6. 構造

- 箱体および盤は、堅ろうな金属製とし、収納機器の重量、作動による衝撃などを考慮した構造といたします。
- 箱体および盤は、据付、配線施工および開閉器の操作、機器類の保守点検などが容易にできる構造といたします。

7. 塗装

- 下地は十分なさび止め処理を行い、耐久性に富んだ塗料で塗装(焼付)いたします。
- 塗装色

分類区分	マンセル記号
配電箱表面	5Y7/1 (半艶)
配電箱内面	5Y7/1 (半艶)
配電盤表面	5Y7/1 (半艶)
配電盤裏面	5Y7/1 (半艶)
計器・継電器枠	N1.5
その他の盤面取付器具	N1.5

分類区分	マンセル記号
スイッチの取手	N1.5

7.3 塗装膜厚

分類区分	膜厚寸法
配電箱表面	60 μm 以上
配電箱内部	40 μm 以上

特記事項

DATE	DSN	REVISIONS	作成日 DATE
			2024.12.4

製図 DWN
柿澤

設計 DSN
柿澤

検図 CHK
磯井

岐阜愛知電機株式会社
GIFU AICHI ELECTRIC CO., LTD

図名 製作仕様書

図番 EV60BW-L

001

1/6 枚

EV Hi-Cube 高圧受電キュービクル（地上設置型）

8. 使用電線

回路の種類	導体の種類	電線サイズ	被覆の色	
主回路	高圧回路	EPゴム 絶縁電線	14mm ² 以上	黒
	低圧回路	難燃性架橋ポリエチレン 絶縁電線	5.5mm ² 以上	黒
制御回路	V.T 2次回路	600V ビニル絶縁電線	2mm ² 以上	黄
	C.T 2次回路	600V ビニル絶縁電線	2mm ² 以上	黄
	交流制御回路	600V ビニル絶縁電線	1.25mm ² 以上	黄
	直流制御回路	600V ビニル絶縁電線	1.25mm ² 以上	黄
	小勢力回路	可とう性 ビニル絶縁電線	0.75mm ² 以上	その回路に適した電線色
接地線	600V ビニル絶縁電線	2mm ² 以上	緑	

9. 相・極性による色別

配線の両端には、下記の相・極性を表わす色別を行います。

回路の種類	相 別	表示色	備 考
交流三相回路	第1相	赤	
	第2相	白	
	第3相	青	
	零相・中性相	黒	
※交流単相回路	第1線	赤	表示色：電灯(単相)取出し相の表示色とする。
	中性相	黒	
	第2線	白	

制御回路の相・極性色別は行いません。

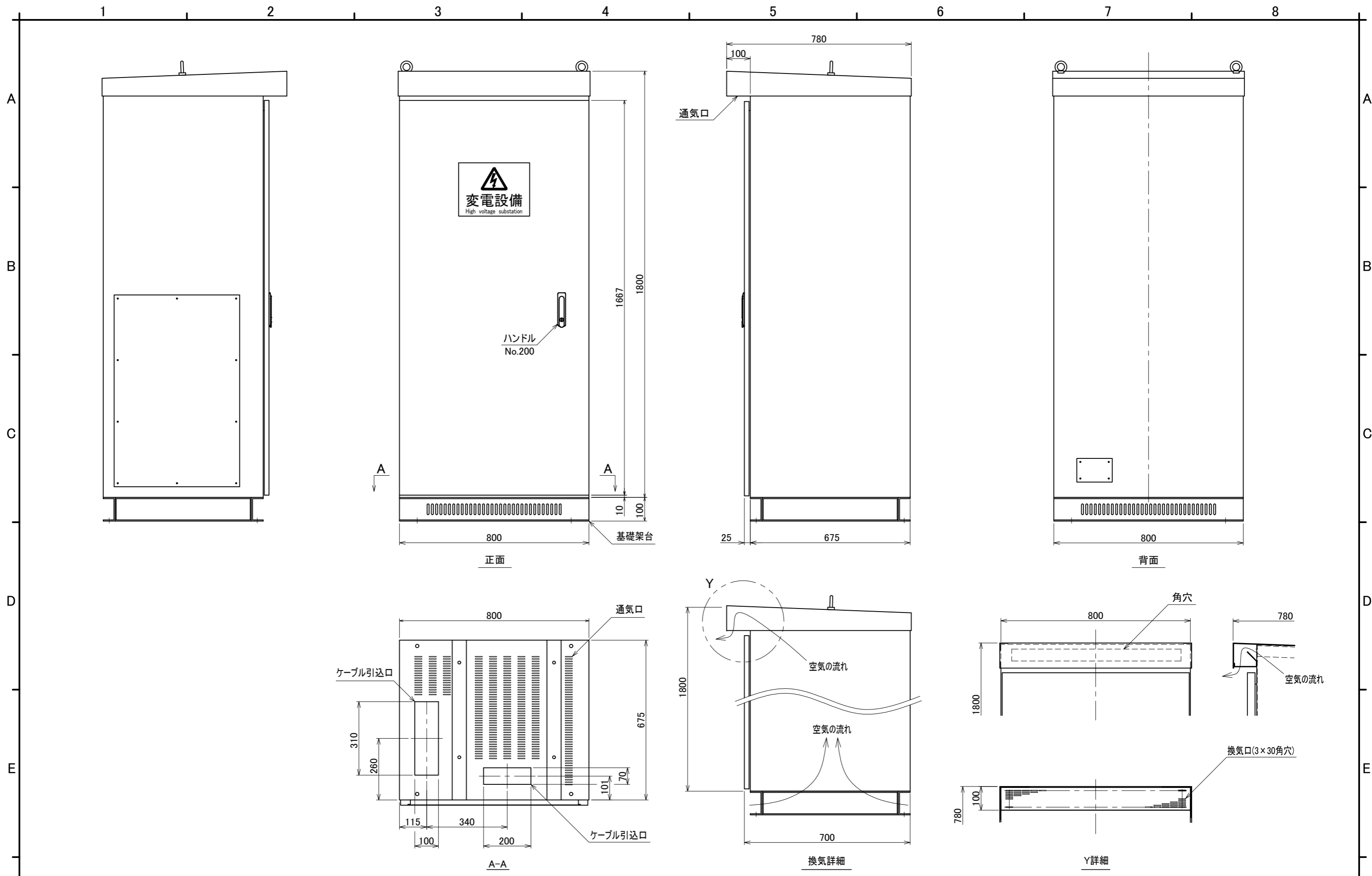
※ 三相回路から分岐した回路では、分岐前の色別といたします。

10. 予備品・付属品

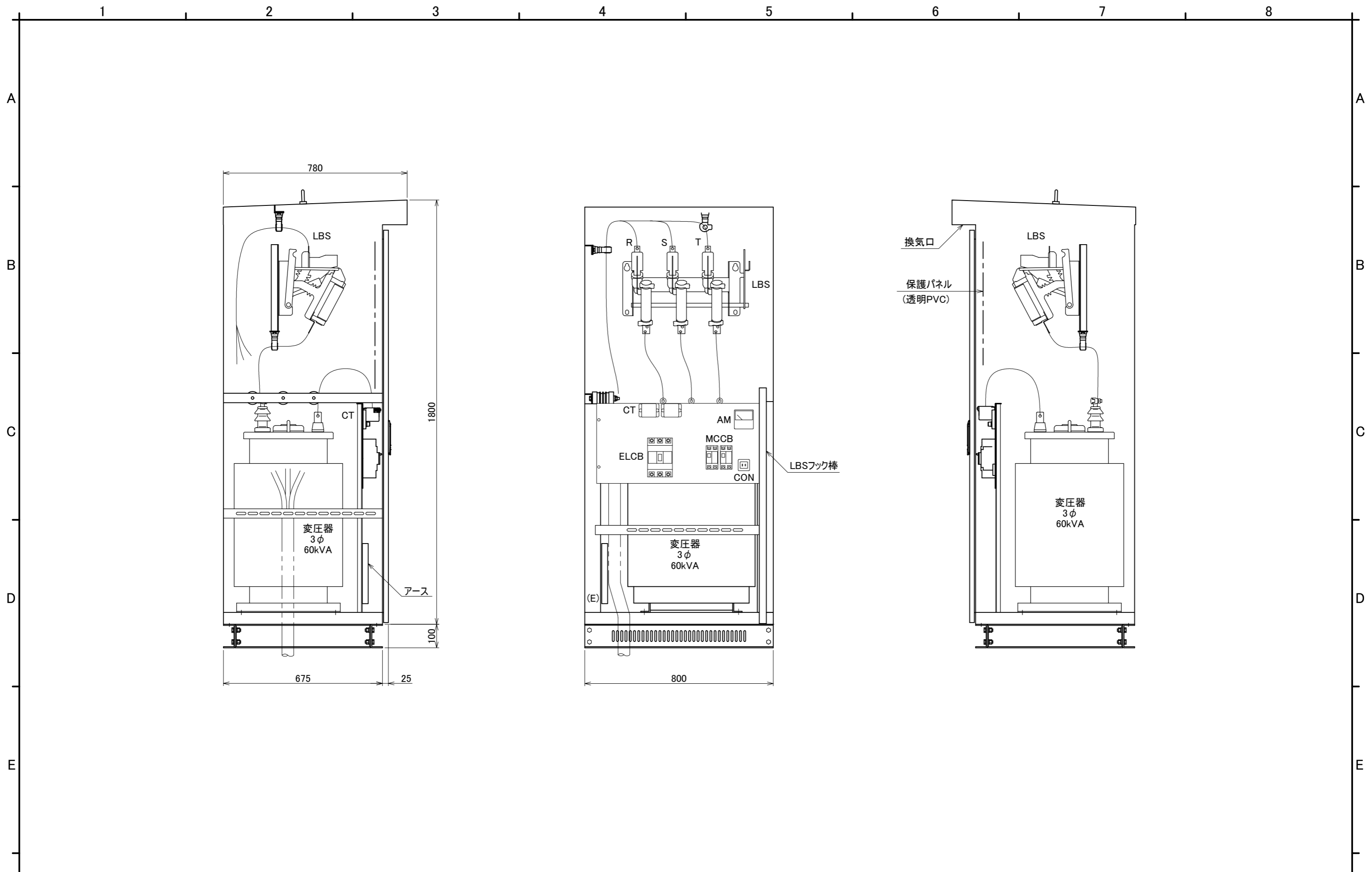
単線結線図の予備品・付属品欄をご参照下さい。


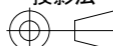
11. その他特記事項

特記事項	DATE	DSN	REVISIONS	作成日 DATE 2024. 12. 4	製図 DWN	設計 DSN	検図 CHK	岐阜愛知電機株式会社 GIFU AICHI ELECTRIC CO., LTD	図名 製作仕様書	図番 EV60BW-L	002	2/6 枚
	○				柿澤	柿澤	磯井					
	○											
	○											

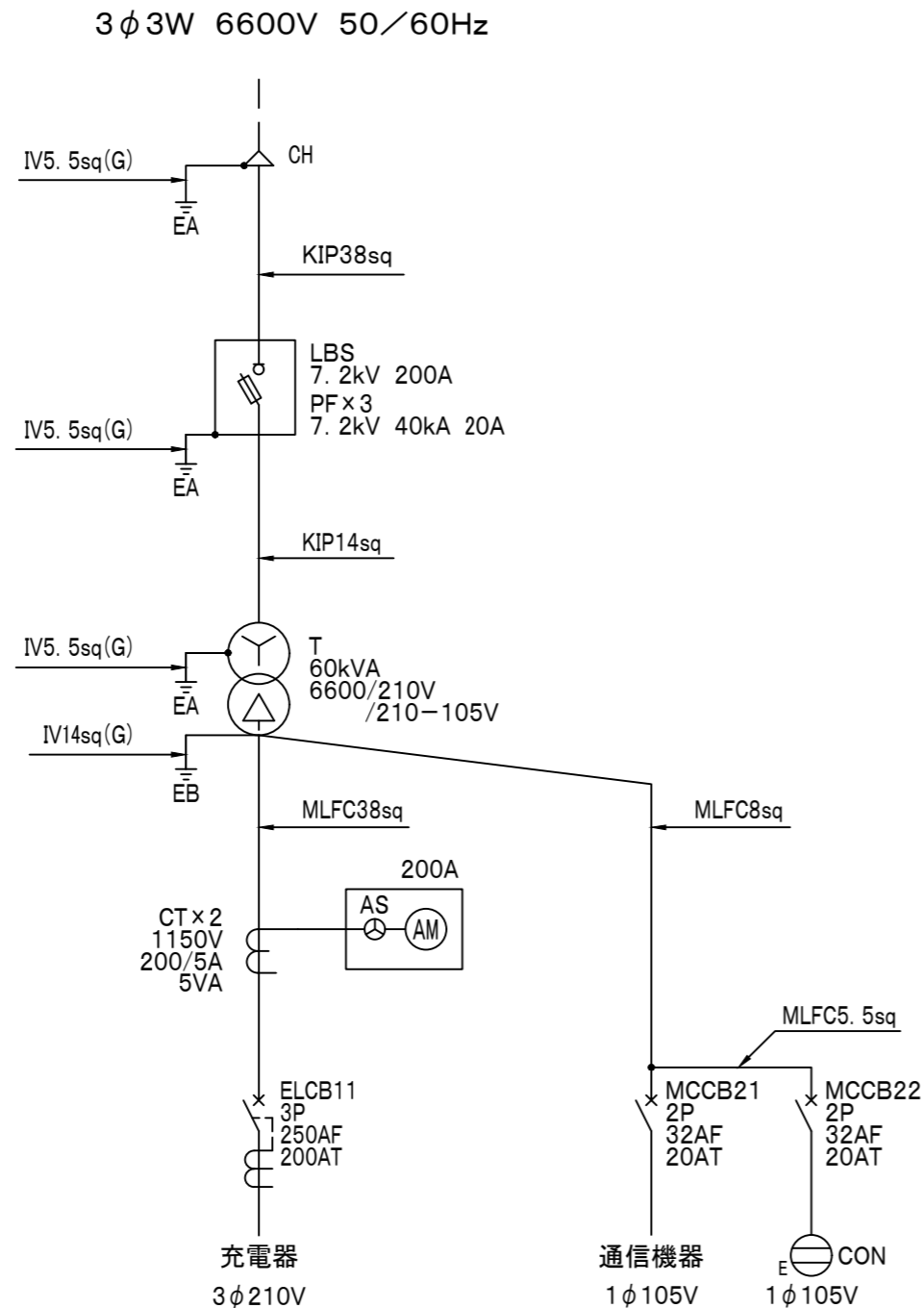


DATE	DSN	REVISIONS	作成日 DATE 2024.12.4	材質 / 板厚 函 SPHC/2.3mm 扉 SPHC/2.3mm	尺度 SCALE 1/10 mm	面数 UNIT 1面	製図 DWN 柿澤	設計 DSN 柿澤	検図 CHK 磯井	岐阜愛知電機株式会社 GIFU AICHI ELECTRIC CO., LTD	図名 外形図	図番 EV60BW-L	003	3/6 枚
------	-----	-----------	-----------------------	---	------------------	---------------	--------------	--------------	--------------	--	--------	-------------	-----	-------



DATE	DSN	REVISIONS	作成日 DATE 2024.12.4	材質 / 板厚 函 SPHC/2.3mm 扉 SPHC/2.3mm	尺度 SCALE 1/10 mm	面数 UNIT 1面	製図 DWN 柿澤	設計 DSN 柿澤	検図 CHK 磯井	 岐阜愛知電機株式会社 GIFU AICHI ELECTRIC CO., LTD	図名 内部配置図	
			投影法 	塗装色 5Y7/1 (半艶)								図番 EV60BW-L

A
B
C
D
E

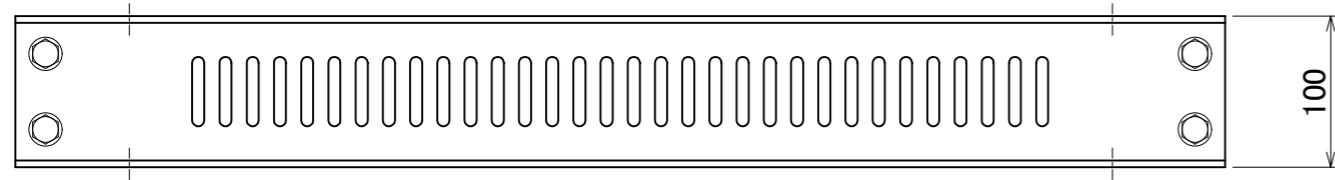
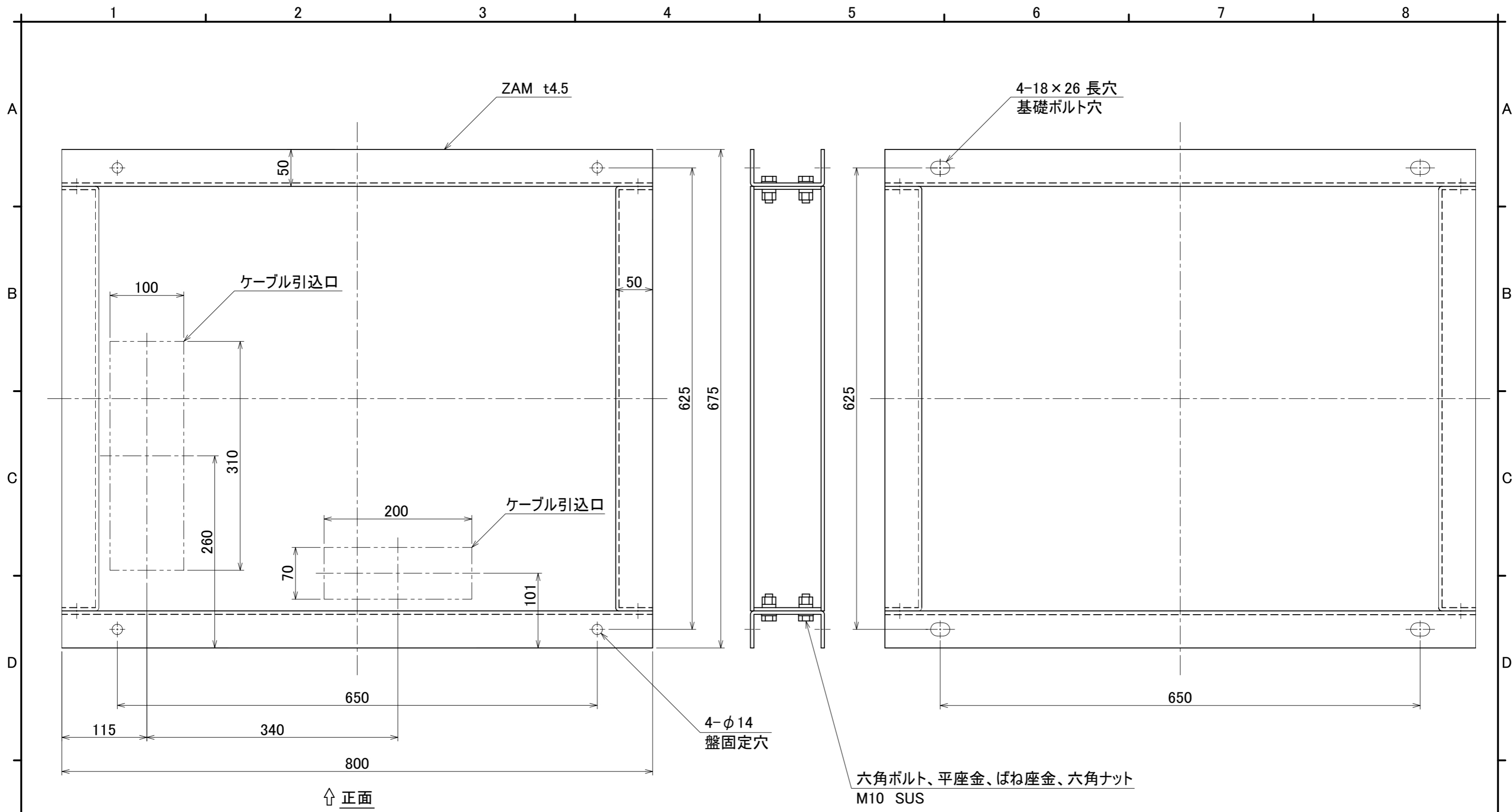


使用機器

記号	品名	形式	定格・仕様	製造者	数量
LBS	高圧気中負荷開閉器	LBS-6A/200	7.2kV 200A フック棒操作	富士電機	1
PF	高圧限流ヒューズ	JC-6/20	7.2kV 40kA 20A	富士電機	3
T	変圧器	HP-30603-D	6.6kV 60kVA 50/60Hz 210V(動力) 210-105V(電灯)	岐阜愛知	1
ELCB11	漏電遮断器	EW250EAG-3P200	3P 250AF 200AT 表面形 100/200/500/1000切替	富士電機	1
MCCB21 MCCB22	配線用遮断器	BW32AAG-2P020	2P 32AF 20AT 表面形	富士電機	2
AM	計器用電流計	FS-80AS	200A 切替SW付	富士電機	1
CT	計器用変流器	CC3L1-2005	200/5A 5VA	富士電機	2
CON	コンセント	DC1111E(W)	125V 15A	東芝ライテック	1

付属・予備品

記号	品名	形式	定格・仕様	製造者	数量
PF	高圧限流ヒューズ	JC-6/20	7.2kV 40kA 20A	富士電機	3
	操作用フック棒	FBK-10	φ32 1m	篠原電機	1
	盤固定金具	据付ベース	800×675×100		1
	防水シール材				1



DATE	DSN	REVISIONS	作成日 DATE 2024.12.4	材質 / 板厚	尺度 SCALE 1/5 mm	面数 UNIT	製図 DWN	設計 DSN	検図 CHK	岐阜愛知電機株式会社 GIFU AICHI ELECTRIC CO., LTD	図名 盤固定金具	
			投影法	函扉	型式 EV60BW-L	1面	柿澤	柿澤	磯井		図番 EV60BW-L	006